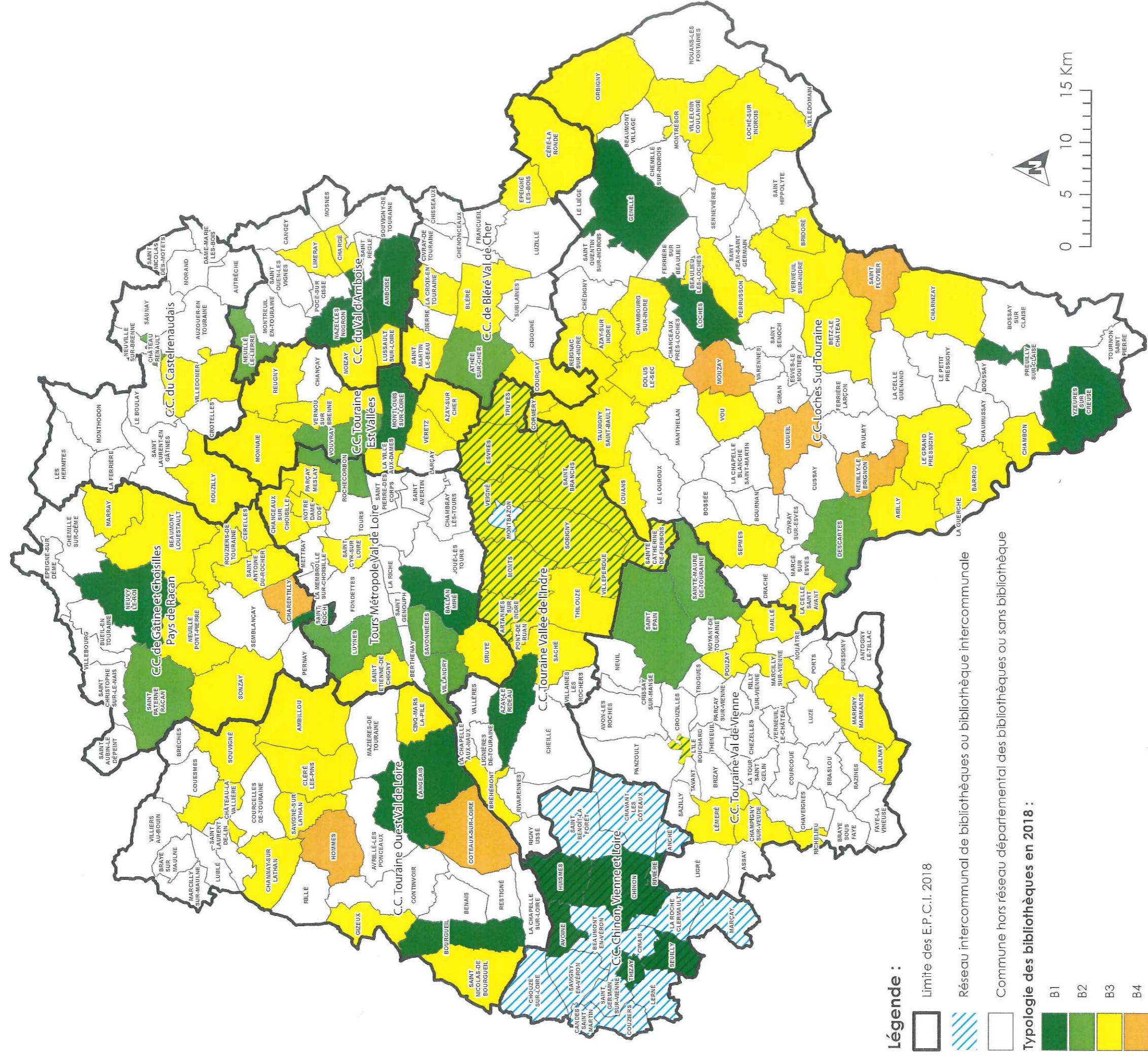


LE RÉSEAU DÉPARTEMENTAL DES BIBLIOTHÈQUES

Classification des bibliothèques du réseau départemental selon la typologie du Service du Livre et de la Lecture du Ministère de la Culture en 2018



Les bibliothèques sont classées selon une typologie nationale correspondant au respect de 4 critères :

- Bibliothèque de niveau 1 :** 1 budget d'acquisition de 2€/hab, 12h d'ouverture par semaine, 1 salarié qualifié, 1 superficie de 100 m² minimum.
- Bibliothèque de niveau 2 :** 1 budget d'acquisition de 1€/hab, 8h d'ouverture par semaine, 1 salarié qualifié, 1 superficie de 50 m² minimum.
- Bibliothèque de niveau 3 :** 1 budget d'acquisition de 0.50 €/hab, 4 h d'ouverture par semaine, des bénévoles qualifiés, 1 superficie de 25 m² minimum.
- Bibliothèque de niveau 4 :** 2 ou 3 critères du niveau 3 sont respectés.